

**MENUISERIE ARBOR FRANCE**

16, rue Séjourné  
94000 CRETEIL

**Rapport n°BEB3.M.0002/1**

**CALCUL DE COEFFICIENTS DE PERFORMANCE THERMIQUE U  
POUR 3 PANNEAUX SANDWICHS**

**31 Mars 2022**



**Département Enveloppe Du  
Bâtiment**

**Service Thermique et  
Energétique**

**ELANCOURT**

Votre interlocuteur :

**Yanisse NAÏT-BOUDA**

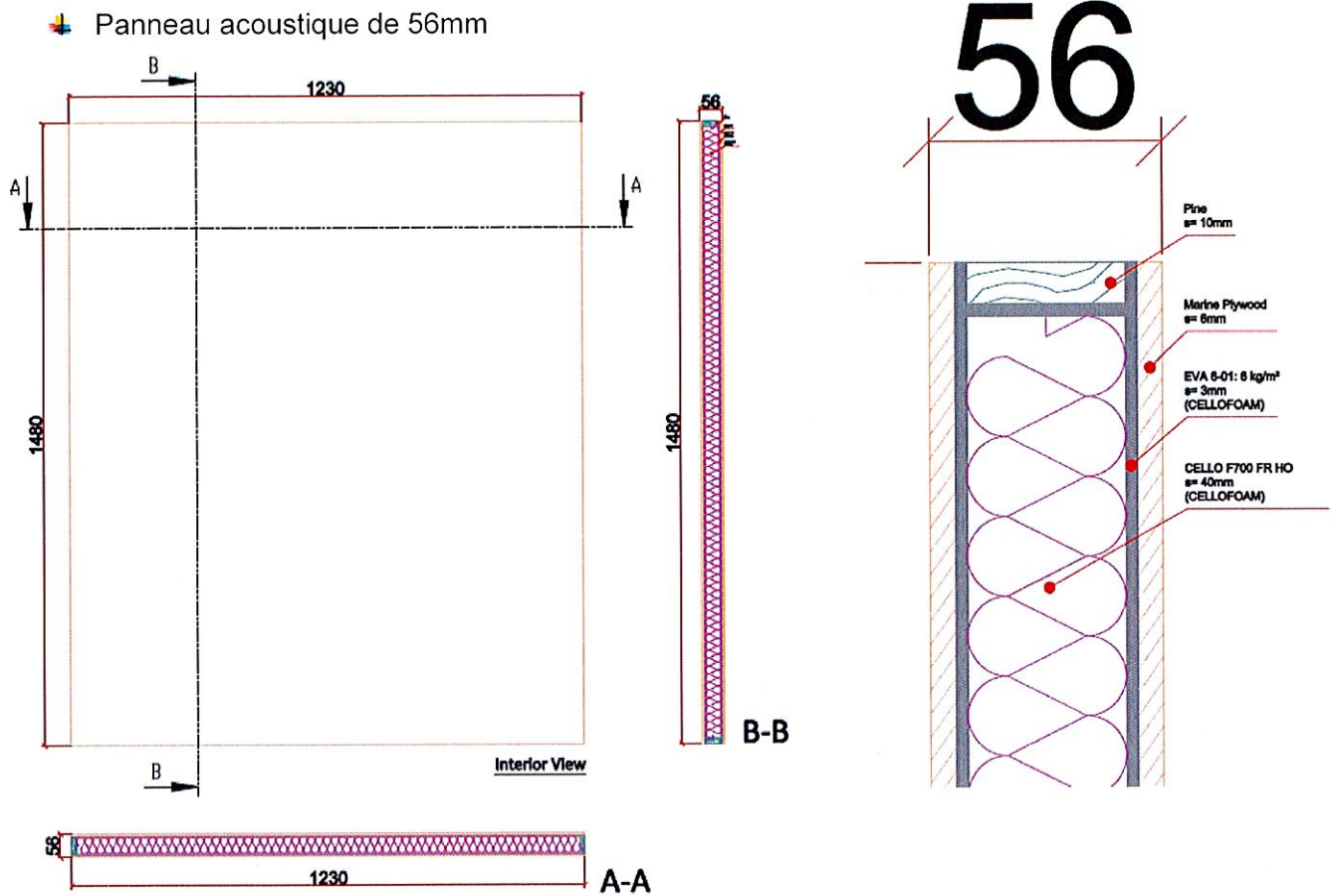
Tel : 06 07 38 82 87

Fax : 01 30 85 24 72

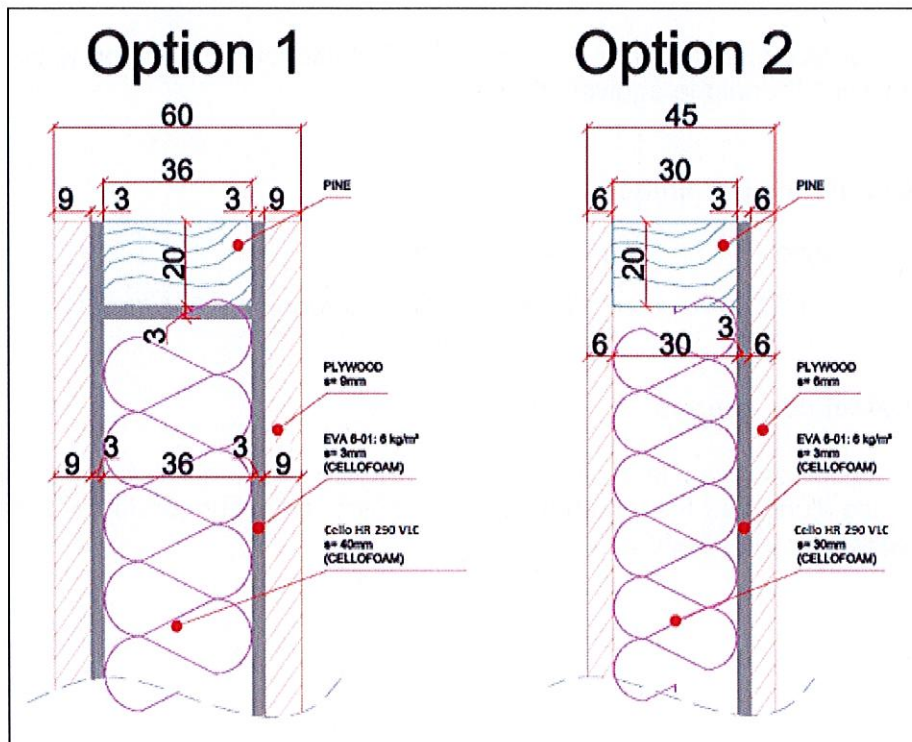
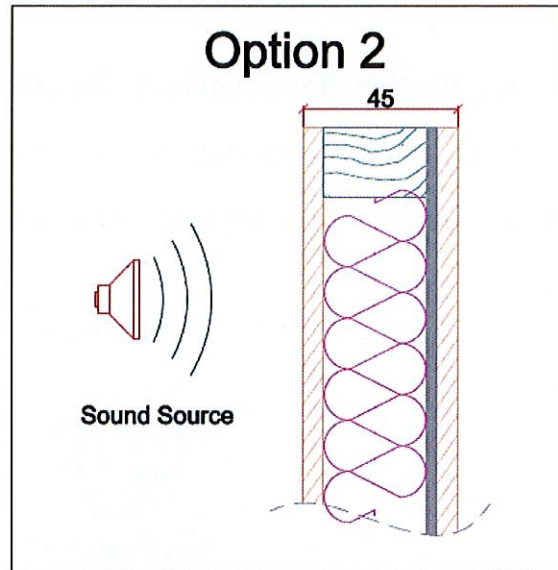
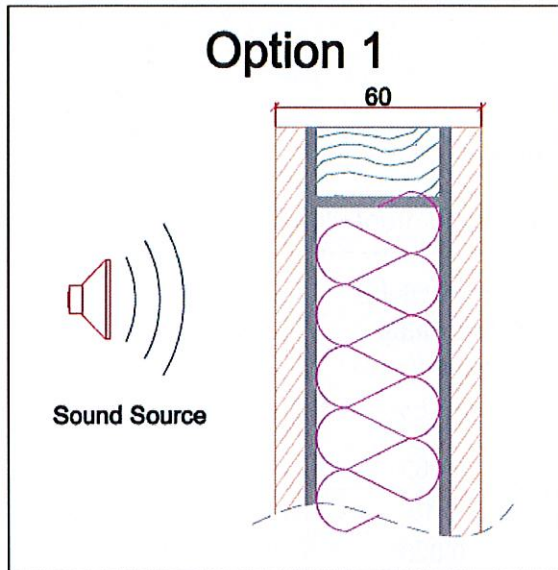
[y.nait.bouda@groupeginger.com](mailto:y.nait.bouda@groupeginger.com)

## 4. DESCRIPTION DES PRODUITS

Les calculs sont effectués pour 2 types de panneaux sandwichs :



🔧 Panneaux acoustiques de 60mm (Option 1) et de 45mm (Option 2)





## 6. CONCLUSION

Les coefficients de transmission thermique des panneaux sont arrondis à un chiffre après la virgule conformément à la norme en vigueur et sont présentés ci-dessous :

- ✚ Panneau acoustique de 56mm  $U_p = 0,8 \text{ W}/(\text{m}^2.\text{K})$
- ✚ Panneau acoustique de 60mm  $U_p = 0,8 \text{ W}/(\text{m}^2.\text{K})$
- ✚ Panneau acoustique de 45mm  $U_p = 0,9 \text{ W}/(\text{m}^2.\text{K})$

Les facteurs solaires des panneaux sont présentés dans le tableau ci-dessous :

Couleur	Facteur solaire des panneaux de 56 et 60mm	Facteur solaire du panneau de 45mm
Clares	0.01	0.01
Moyenne	0.02	0.02
Sombre	0.03	0.03
Foncées	0.03	0.04

Nota :

Les couleurs claires sont le blanc, le jaune, l'orange, le rouge clair.

Les couleurs moyenne sont le rouge sombre, le vert clair, le bleu clair et le gris clair.

Les couleurs sombre sont le brun, le vert sombre, le bleu vif et le gris moyen.

Les couleurs foncées sont le noir, le brun sombre, le bleu sombre et le gris sombre.

Chargée d'affaires  
Service Thermique et Energétique



**Amandine SAVAL**

Responsable d'Activités  
Service Thermique et Energétique



**Yanisse NAIT-BOUDA**