

FLAT

BOIS-ALUMINIUM



58f

68f

90f



PRESENTATION Gamme FLAT

La fenêtre en bois présente de nombreux avantages que ce soit d'un point de vue esthétique que technique. Les hautes performances d'isolation thermique et acoustique représentent un avantage exceptionnel.

Les menuiseries 58f parées d'aluminium permettent d'allier à tous ces atouts la résistance de l'aluminium à l'extérieur. Les avantages de ces deux matériaux permettent de bénéficier de l'ambiance naturelle et chaleureuse du bois, la longévité de l'aluminium et un confort absolu dans votre domicile.

La polyvalence de design permet l'intégration des doubles et triples vitrages jusqu'à 52 mm d'épaisseur.

Les valeurs d'isolation thermique et acoustique sont très bonnes grâce aux triples joints périphériques et ininterrompus en EPDM et en TPE.

Tous nos produits ont un avis de conformité aux normes NF P23-309, NF P 23-308 et NF DTU 36.5 justifié par un dossier technique délivré par l'institut technologique FCBA. Les performances de nos produits sont testées dans des laboratoires européens.

FLAT

BOIS-ALUMINIUM



MATERIAUX

Bois :

Nous utilisons du bois lamellés-collés en 3 couches certifiés FSC et PEFC.

Les essences disponibles sont :

- **Pin Sylvestre**
- **Chêne**
- **Eucalyptus**

Nous avons la possibilité d'avoir des profils de bois abouté et non-abouté avec 2 faces continues et 1 face aboutée.

Nous appliquons des produits de haute qualité sur nos produits afin de garantir la préservation du bois. Un traitement de protection contre les insecticides, fongicide et hydrofuge est réalisé grâce à notre produit TEKNOL AQUA 1415-01 afin de répondre aux exigences de la norme EN 599-1+A12/2013 et la certification CTB-P+.

Nous présentons une grande variété de couleur pour le bois :

- **Lasure** : à choisir parmi notre nuancier
- **Laquage** : toutes les couleurs RAL à choisir

Aluminium :

Tous les composants aluminium seront anodisés ou thermolaqués selon votre choix :

- **La couleur de l'anodisation à choisir parmi notre nuancier**
- **Toutes les couleurs RAL peuvent être choisies pour le laquage**

Vitrage :

Nos vitrages sont tous certifiés CEKAL. Il est possible d'avoir tous types de vitrages existants sur le marché (feuilleté de sécurité, à contrôle solaire, performances thermiques ou acoustiques accrues etc.)



Joints :

- EPDM pour les joints entre le vitrage et les profilés.
- TPE, TPS du fournisseur DEVENTER pour les deux joints périphériques.

FLAT

BOIS-ALUMINIUM



ARBOR
FENÊTRES EN BOIS

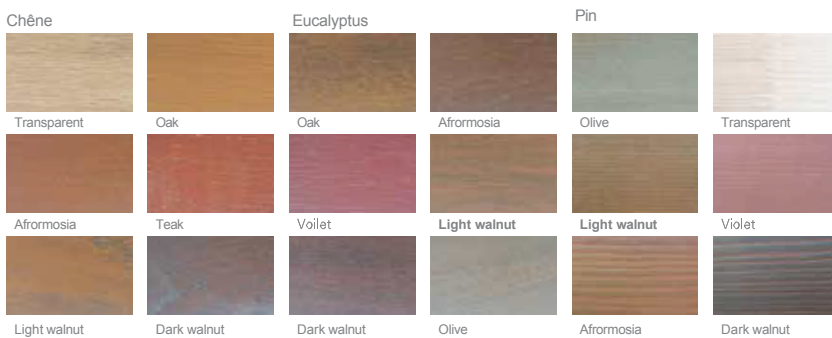
QUINCAILLERIE

La quasi-totalité de nos quincailleries sont des produits de marque MACO. Dans quelques cas spécifiques, les marques SIEGENIA, G-U ou ROTO sont utilisées.

Les tendances actuelles dans la construction sont caractérisées par des lignes claires et l'économie du superflu. Ces tendances rapportées privilégient les ferrures invisibles, des profilés toujours plus étroits et les aspects de la domotique sans toutefois perdre de vue la résistance à l'effraction comme exigence de base sur chaque fenêtre. MACO oriente son développement produit dans cette direction. La qualité et la fiabilité des ferrures MACO s'exprime par notre garantie de fonctionnement de dix ans.



COULEURS



PERFORMANCES PRODUIT

Performances acoustiques selon remplissage verrier :

Composition des vitrages	Acoustique Rw + Ctr
4 - 16 - 4	30 dB
4 - 16 - 6	32 dB
6 - 16 - 10	33 dB
44.2 Ac. - 16 - 6	34 dB
44.2 Ac. - 16 - 44.2 Ac.	38 dB
66.2 Ac. - 16 - 88.2 Ac.	40dB
88.2 Ac. - 18 - 88.2 Ac.	42dB
810.2 Ac. - 16 - 66.2 Ac.	43dB

Performances thermiques selon remplissage verrier :

Performance du vitrage	Fenêtre 1 vantail 1,48 x 1,25 m (H x L)		Porte-fenêtre 1 vantail 2,18 x 1,53 m (H x L)		Porte-fenêtre 1 vantail 2,40 x 1,10 m (H x L)	
	Pin Sylvestre	Chêne	Pin Sylvestre	Chêne	Pin Sylvestre	Chêne
4 - 16 - 4 - 14 - 4 Ug = 0,6 W/(m ² .K) Sg 50 % - Tlg 73% Ep = 42 mm	Uw = 0,97	Uw = 1,1	Uw = 0,95	Uw = 1,0	Uw = 0,96	Uw = 1,0
	Sw = 0,36 Tlw = 0,52		Sw = 0,38 Tlw = 0,55		Sw = 0,37 Tlw = 0,54	
66.2 - 16 - 44.2 Ug = 1,0 W/(m ² .K) Sg 52 % - Tlg 78% Ep = 36 mm	Uw = 1,3	Uw = 1,4	Uw = 1,3	Uw = 1,4	Uw = 1,3	Uw = 1,4
	Sw = 0,37 Tlw = 0,55		Sw = 0,40 Tlw = 0,59		Sw = 0,39 Tlw = 0,57	
4 - 16 - 4 Ug = 1,1 W/(m ² .K) Sg 58 % - Tlg 81% Ep = 24 mm	Uw = 1,4	Uw = 1,4	Uw = 1,4	Uw = 1,4	Uw = 1,4	Uw = 1,4
	Sw = 0,42 Tlw = 0,57		Sw = 0,43 Tlw = 0,61		Sw = 0,43 Tlw = 0,60	

Uw exprimé en W/(m².K)

Performances AEV (Résistance à l'Air, à l'Eau, au Vent) :

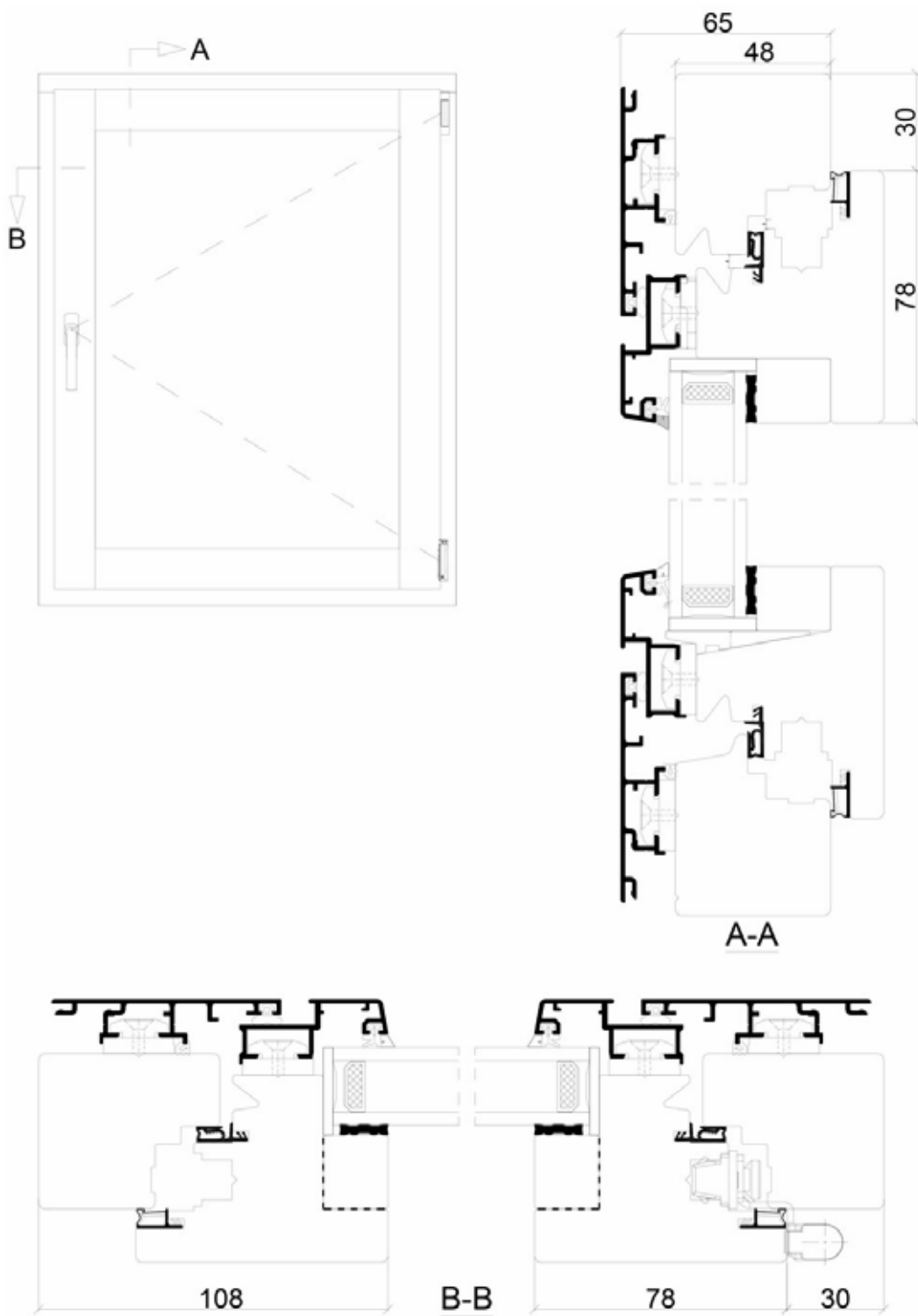
A*4 E*7b V*C4 selon les normes NF EN 14351-1+A2 et NF P 20 302

FLAT

BOIS-ALUMINIUM

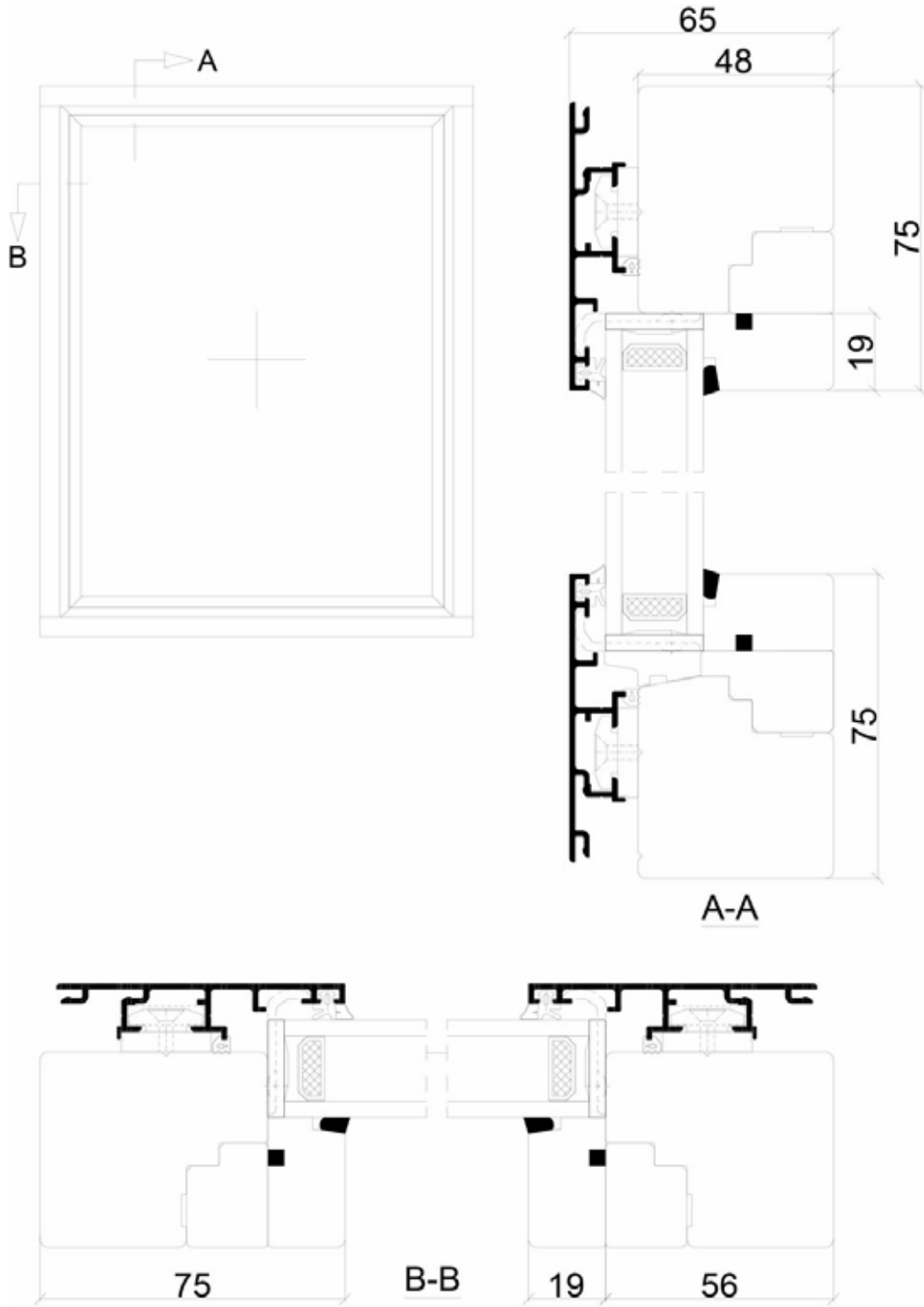


ARBOR
FENETRES EN BOIS



FLAT

BOIS-ALUMINIUM

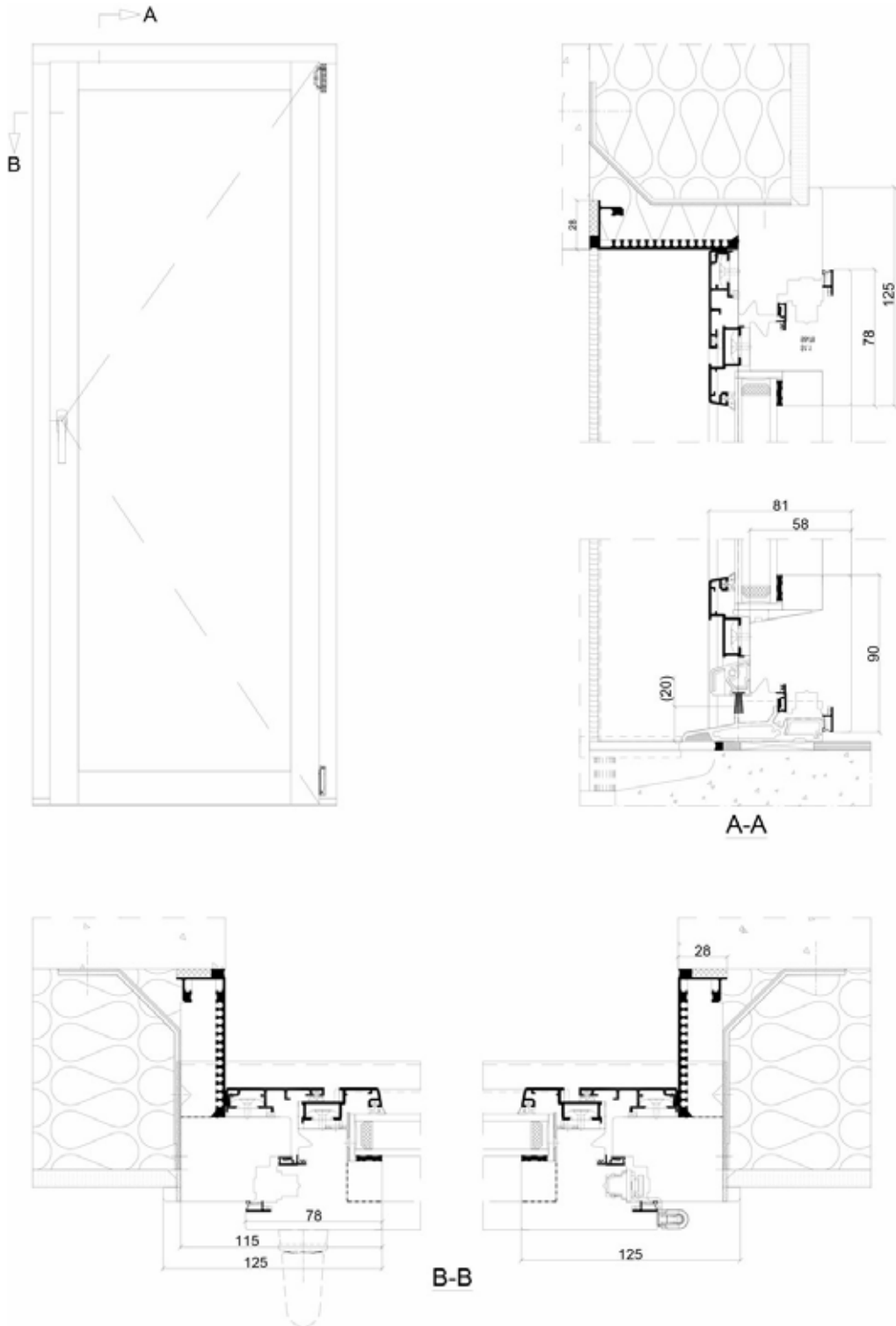


FLAT

BOIS-ALUMINIUM



ARBOR
FENETRES EN BOIS

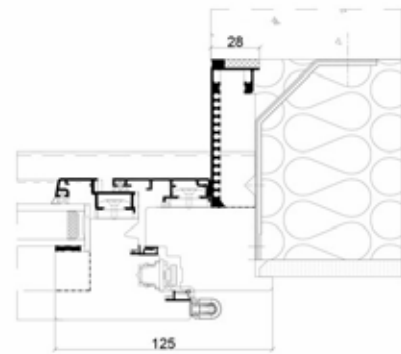
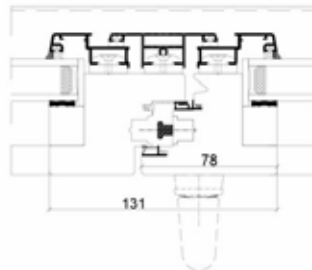
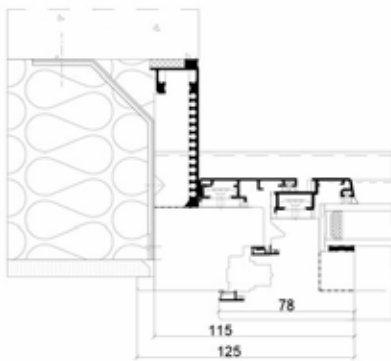
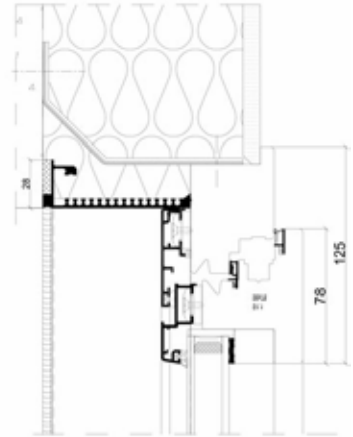
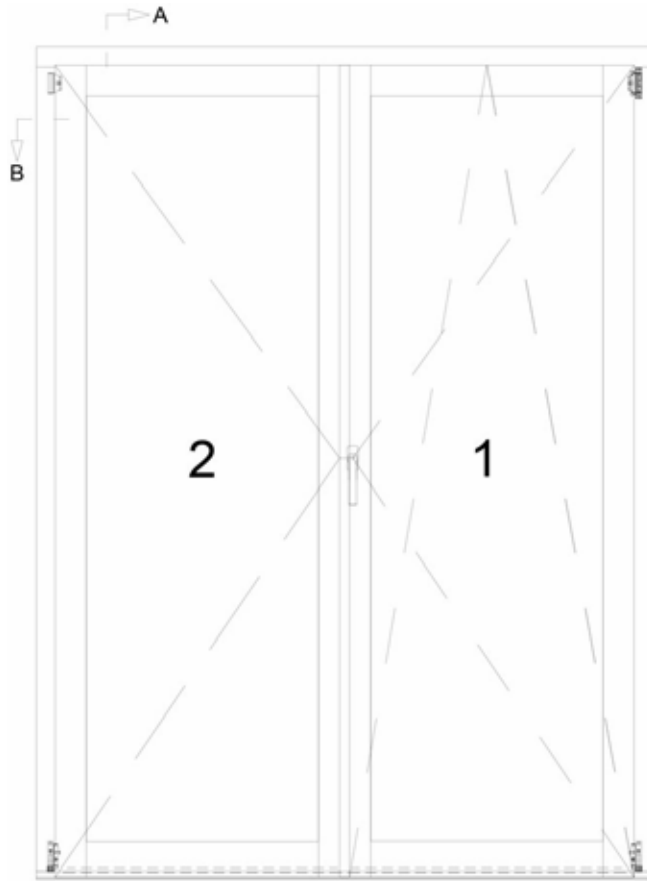


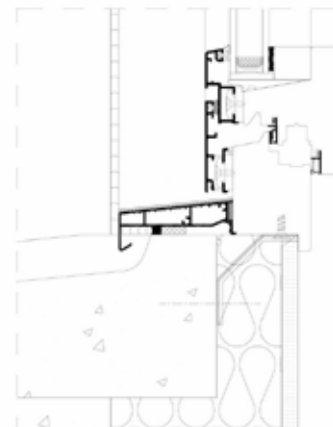
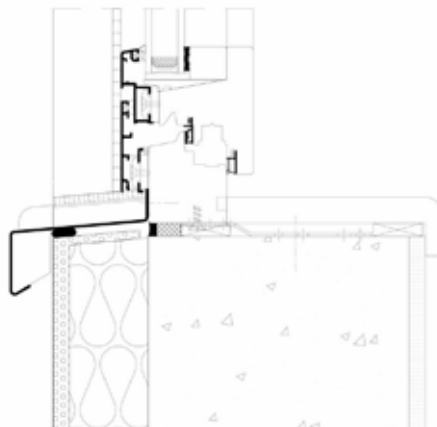
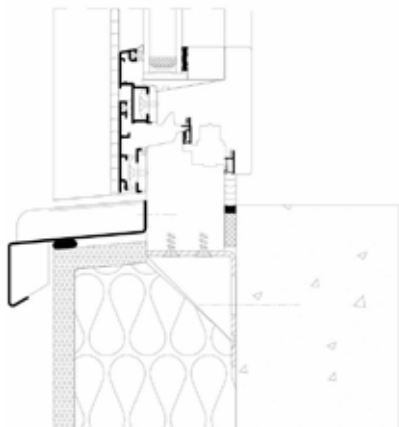
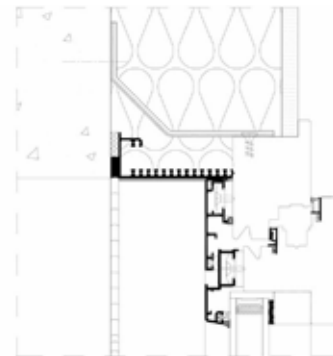
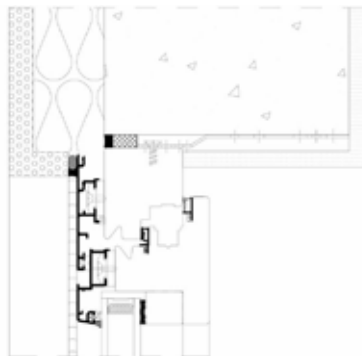
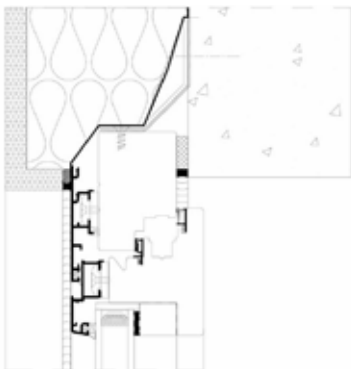
FLAT

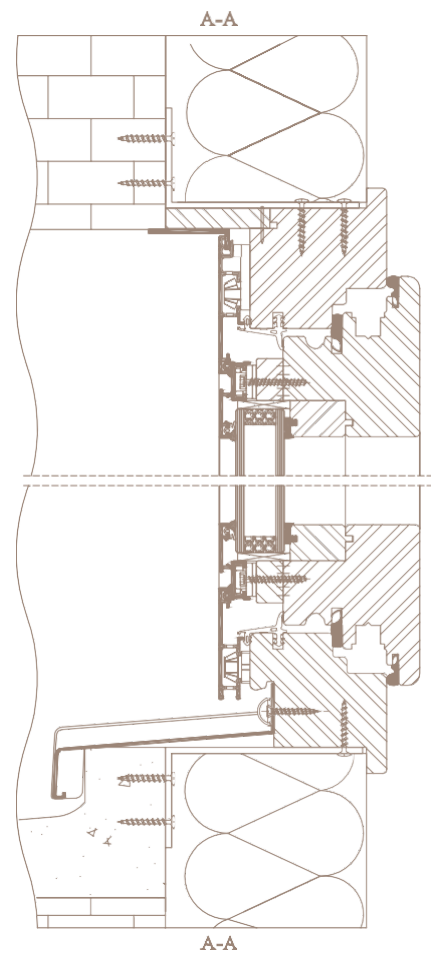
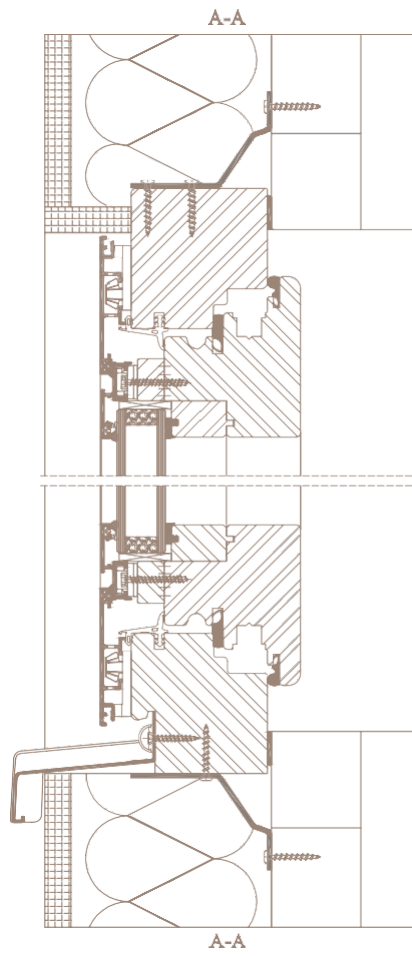
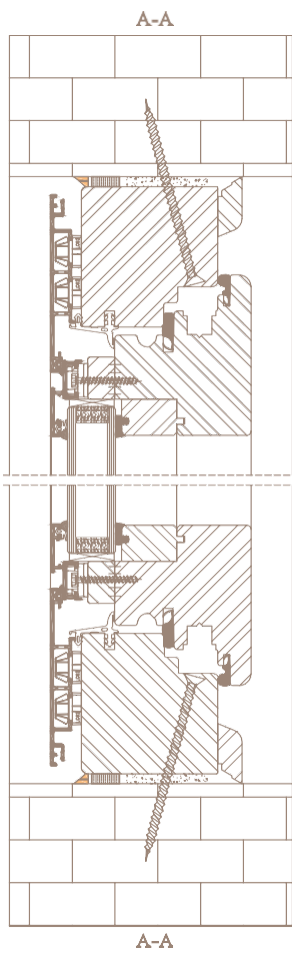
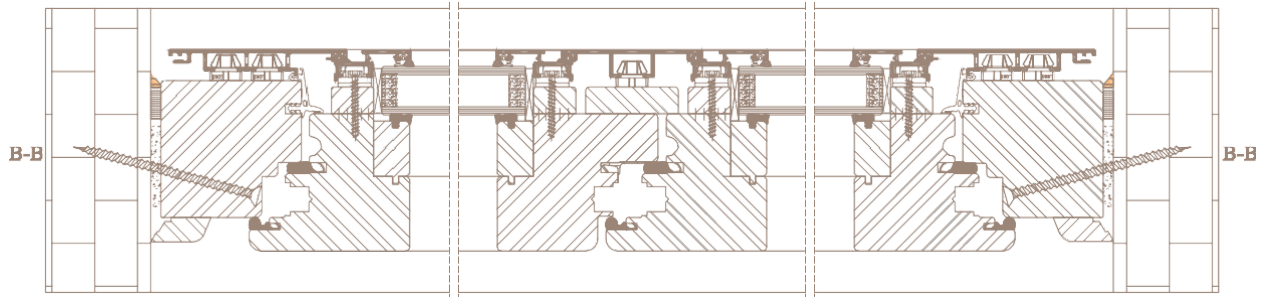
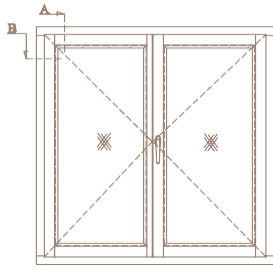
BOIS-ALUMINIUM



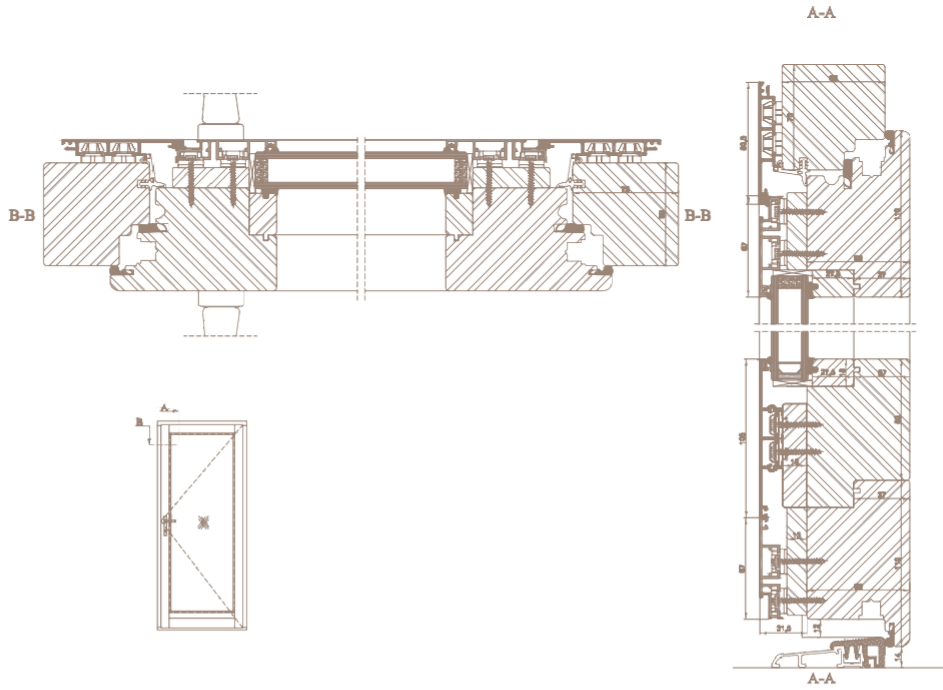
ARBOR
FENETRES EN BOIS



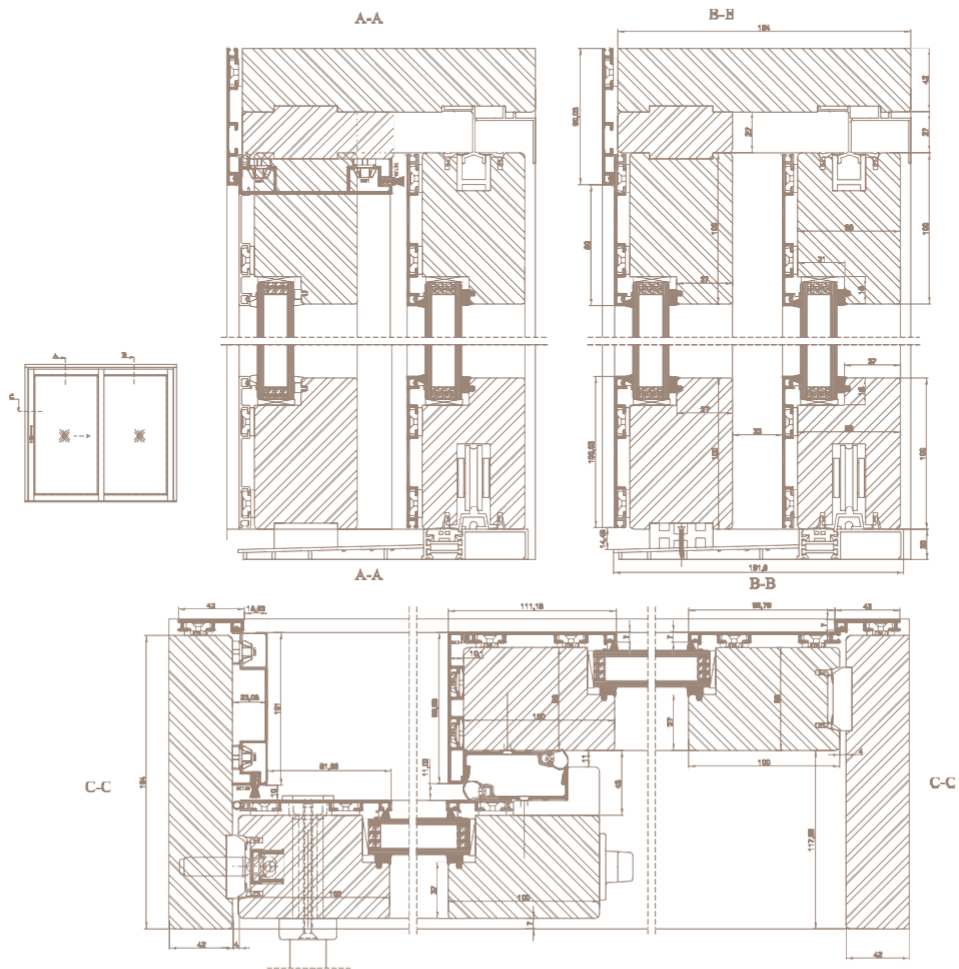




68f



68f

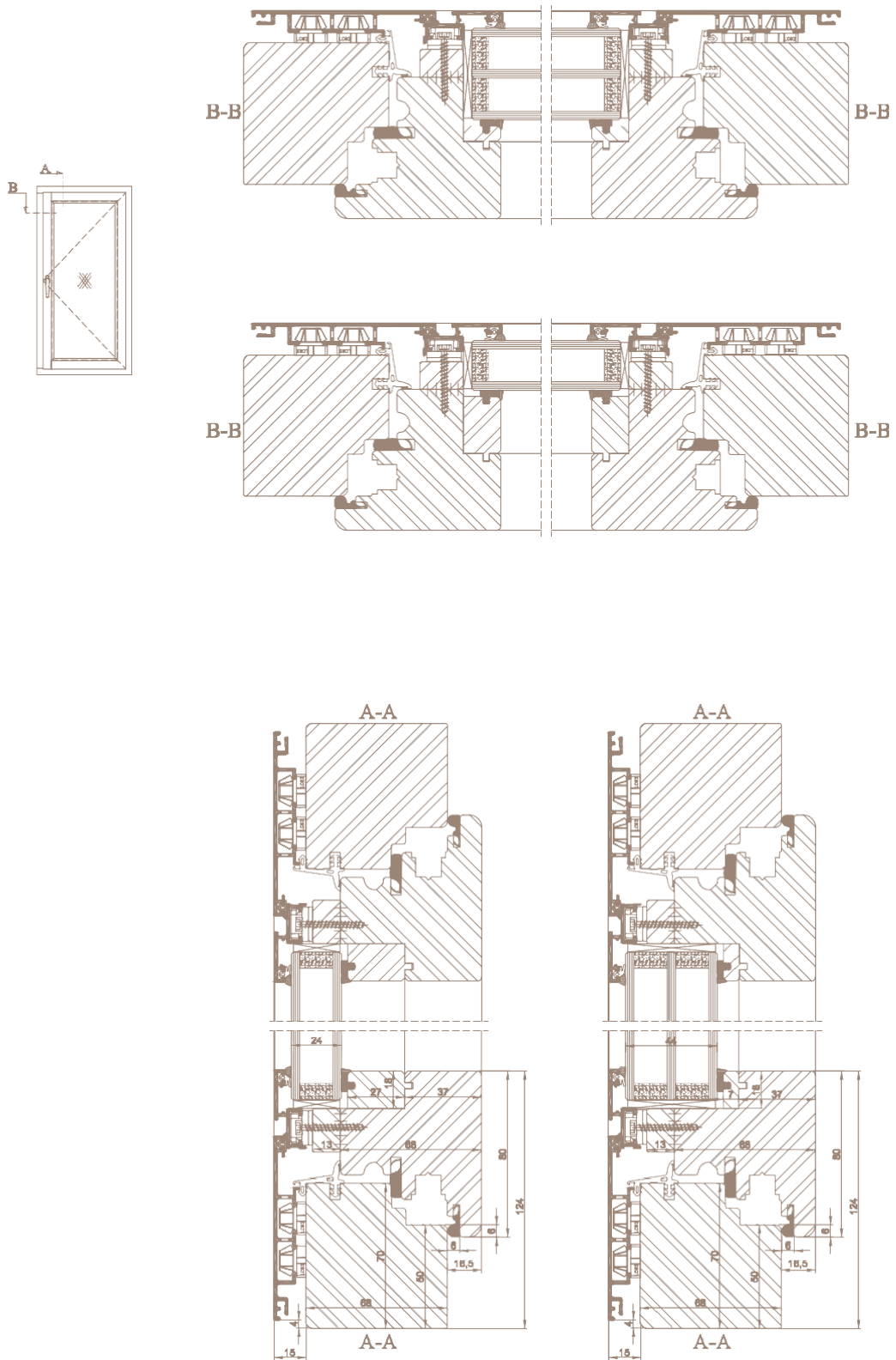


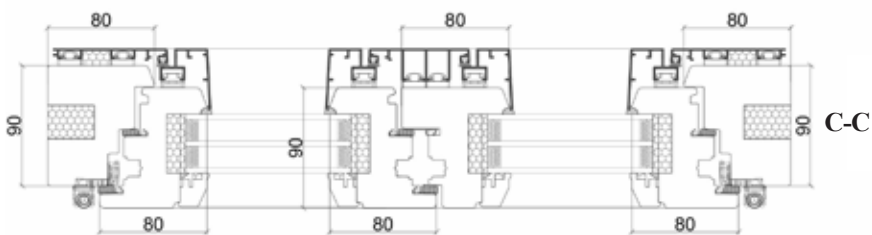
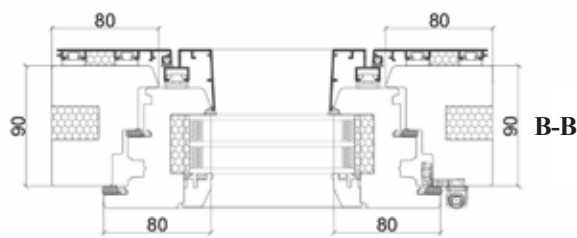
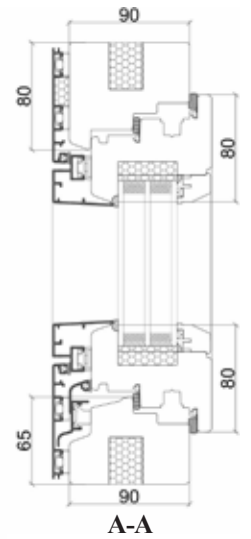
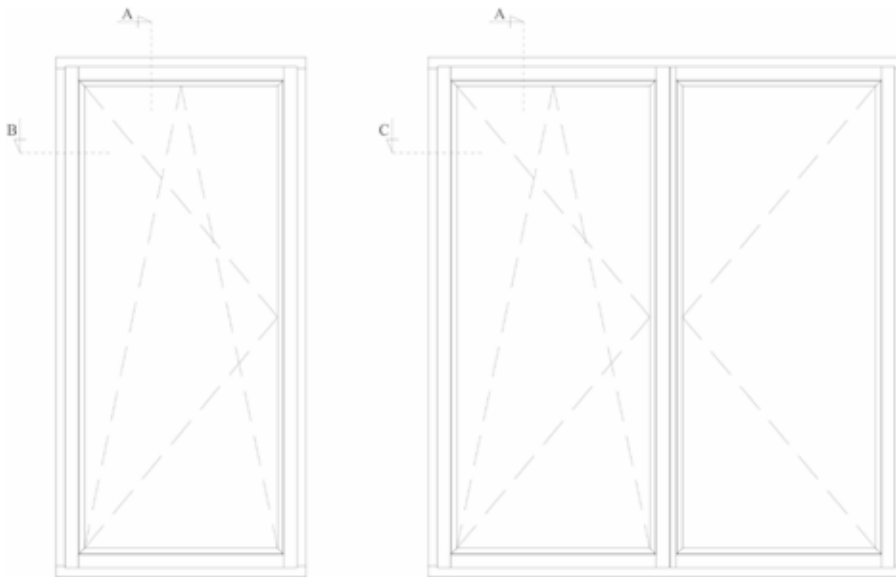
FLAT

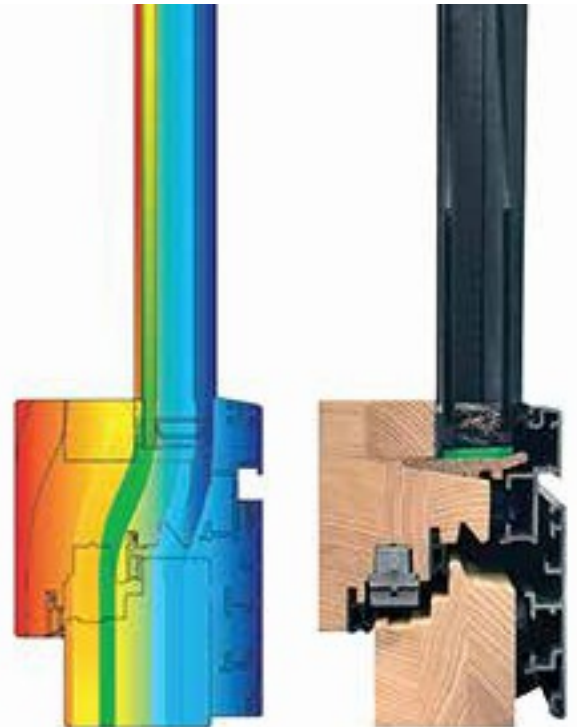
BOIS-ALUMINIUM



ARBOR
FENÊTRES EN BOIS







CERTIFICATS

- CE
- Dossier technique FCBA :
- Acoustique, thermique, AEU
- CTBP+
- CEKAL
- PEFC
- FSC
- Qualicoat/Qualanod



ARBOR SASU

16 Rue Séjourné 94000 Créteil / FRANCE

Tel: +33 (0) 143 77 56 36 | Email: info@arborfenetres.fr

www.fenetreenbois.fr

090524 – 00